

Sirena stroboscopica

Manuale di istruzioni



Sommario

- 3 – Introduzione
- 4 – Descrizione e specifiche prodotto
- 5 – Installazione
- 7 – Funzionamento
- 7 – Garanzia

Introduzione

SmartDHOME vi ringrazia per aver scelto la sirena per l'automazione e la sicurezza degli impianti.

La sirena è un dispositivo certificato Z-Wave, compatibile con qualsiasi rete abilitata Z-Wave.

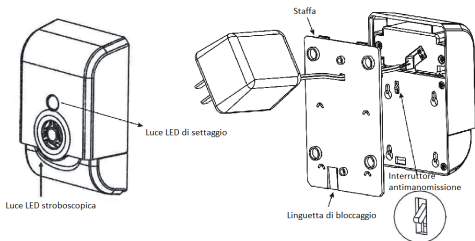
Tutti i dispositivi Z-Wave alimentati dalla rete elettrica svolgono anche la funzione di ripetizione di segnale per i dispositivi alimentati a batterie, aiutando ad eliminare possibili zone d'ombra del segnale.

Quando un segnale di allarme o allerta viene ricevuto dal sistema Z-Wave a cui è collegata, la sirena inizierà a emettere un suono molto forte e inizierà a lampaggiare con una luce stroboscopica.

Nel caso in cui l'alimentazione principale venisse meno, la batteria di backup della sirena entrerà automaticamente in funzione.

Descrizione e specifiche prodotto

Il presente dispositivo è stato studiato per un utilizzo interno.



Specifiche

Protocollo: Z-Wave.

Frequenza di trasmissione: 868.42 MHz.

Portata del segnale: 30 m in campo aperto.

Potenza allarme acustico: 150dB @ 1 m.

Luce LED stroboscopica.

Temperatura di funzionamento: -15°C ~ 60°C.

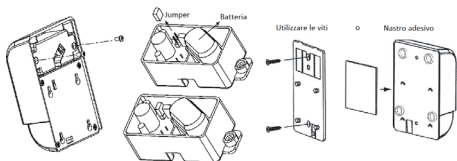
Dimensioni: 116 (A) * 77 (L) * 40 (P) mm.

Contenuto confezione

- 1 Sirena.
- 1 Nastro adesivo per sensore.
- 2 Viti di fissaggio.
- 1 Manuale di installazione.

Installazione

1. Rimuovere la staffa dalla sirena premendo la linguetta di bloccaggio e quindi far scorrere delicatamente la sirena.
2. Rimuovere le 2 viti ed estrarre il case di plastica come mostrato di seguito. Estrarre il jumper e rimetterlo in posizione in modo che i 2 pin siano coperti.



3. Perforare le 2 sottili pareti del supporto di fissaggio, inserire i cavi della linea di alimentazione attraverso il foro presente sulla staffa e fissarlo

- tramite le viti al dispositivo.
- Utilizzare le viti o il nastro adesivo per posizionare la staffa di fissaggio nel punto scelto.
 - Far quindi scorrere la cover frontale sulla staffa di fissaggio.
 - Per l'inclusione nel gateway: posizionare l'interfaccia in modalità di inclusione e seguire le istruzioni indicate per aggiungere la sirena. Aprire la staffa di fissaggio e premere l'interruttore anti-manomissione per almeno 1 secondo e rilasciare per essere incluso.

Per l'esclusione del dispositivo dal sistema a cui è connesso: posizionare l'interfaccia gateway in modalità esclusione e seguire i passaggi indicati per escludere il dispositivo. Quindi premere l'interruttore antimanomissione della sirena per almeno 1 secondo e rilasciare per essere escluso.

Nota:

- La luce LED di settaggio lampeggerà continuamente in modalità esclusione.
- Attenzione l'allarme della sirena è estremamente potente, non tenerlo vicino alle orecchie durante la fase di test!

Funzionamento

- Durante le normali operazioni l'indicatore LED
-

- non è attivo.
2. La modalità allarme dipende dalle configurazioni definite dall'utente.
 3. Modalità di autoprotezione: dopo aver tolto la sirena dalla staffa di fissaggio per oltre 5 secondi questa entra in modalità autoprotezione. Se la cover posteriore è aperta si innesca la modalità di autoprotezione. Il tempo di allarme è di default 30 secondi.

Garanzia

Visita il link:

<http://www.ecodhome.com/acquista/garanzia-e-riparazioni.html>



SMARTDHOME

SmartDHOME Srl
www.ecodhome.com
info@smartdhome.com

Alarm and strobe light Installation Manual



Summary

10 – Introduction

11 – Product description and specification

12 – Installation

14 – Operation

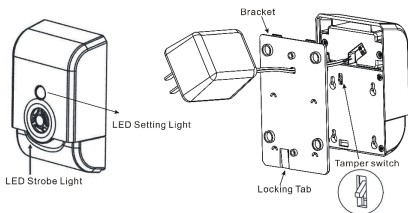
14 – Limited warranty

Introduction

Thanks for choosing the SmartDHOME alarm for pairing with the home automation gateway. This sensor is a Z-Wave enabled device (interoperable, two-way RF mesh networking technology) and is fully compatible with any Z-Wave enabled network. Every mains powered Z-Wave enabled device acts as a signal repeater and multiple devices result in more possible transmission routes which helps eliminate “RF dead-spots”. This product will sound a loud alarm and flash a strobe light when an alarm message or alert is received on any Z-Wave enabled network. When the alarm's mains power is off, the backup batteries will automatically power device.

Product description and specification

For indoor use only!



Specification:

Protocol: Z-Wave.

Frequency range: 868.42 MHz.

Operating range: 30 m uninterrupted .

Loud Audible Alarm: > 105dB @ 1 m.

LED strobe lighting.

Operating temperature: -15°C ~ 60°C.

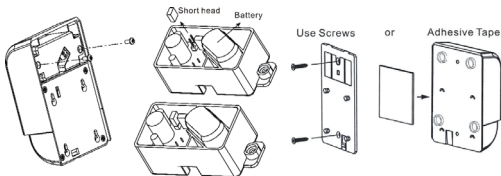
Dimensions: 116 (H) * 77 (W) * 40 (D) mm.

Package contents:

- 1 Alarm.
- 1 Adhesive tape.
- 2 Screws.
- 1 Installation manual.

Installation

1. Remove the bracket from the alarm by pressing the locking tab, and then sliding.
2. Remove two screws and pull out the plastic case as shown below. Pull out the short head & put back into the position where two pin heads are covered. Close the sensor cover.



3. Knock out the thin panel on the bracket. Power line goes through the hole in bracket and connects to screw terminal on the alarm.
4. Use the screws or adhesive tape to fix the bracket

in the chosen location.

5. Slide back the cover and screw to the front cover.
6. For “Inclusion” to a network: Put the Z-Wave Interface Controller into “inclusion” mode, and follow its instructions to add the alarm to the controller. Open the bracket and press the tamper switch for alarm for 1 second at least & release to be included. After setting, the LED should go off, if not, try again.

For “Exclusion” from a network: Set up the Z-Wave Interface Controller into “exclusion” mode, and follow its instruction to remove the alarm from your controller. Press the tamper switch of alarm for 1 second at least & release to be excluded.

NOTE:

1. LED setting light will flash continuously in Exclusion condition.
2. Siren is extremely LOUD, please don't near your ear when you test!

Operation

1. Normal operation, the LED light will not on.
2. Alarm mode (It is status of alarm triggered): It is based on the user's configuration setting of LED

- flash ON/OFF and Siren ON/OFF.
3. Self-Protection Mode: After put back the bracket over 5 seconds, siren will enter Self-Protection mode. If the back cover is opened will triggered the Self-Protection mode. The alarm time is default 30 seconds.

Limited warranty

Visit the website page:

<http://www.ecodhome.com/acquista/garanzia-e-riparazioni.html>



SMARTDHOME

SmartDHOME Srl
www.ecodhome.com
info@smartdhome.com

For United Kingdom and Ireland only, refer to:

www.ecodhome.co.uk
info@smartdhome.co.uk