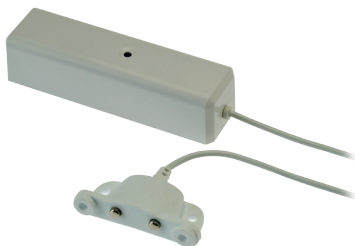


Rilevatore di allagamento

Manuale di istruzioni



Sommario

- 3 – Introduzione
- 4 – Descrizione e specifiche prodotto
- 5 – Installazione
- 6 – Montaggio
- 7 – Funzionamento
- 8 – Smaltimento
- 9 – Garanzia

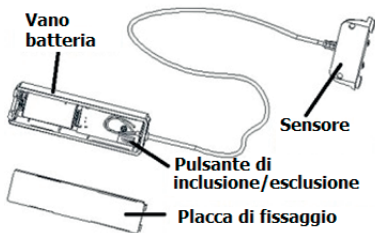
Introduzione

SmartDHOME vi ringrazia per aver scelto questo rilevatore di allagamento per la sicurezza degli impianti. Il presente modulo è un dispositivo certificato Z-Wave, compatibile con qualsiasi gateway della famiglia MyVirtuoso Home.

Descrizione e specifiche prodotto

Il rilevatore di allagamento è stato concepito per rilevare la presenza di acqua nell'ambiente in cui è stato posizionato e sarà in grado di inviare un allarme, al gateway MyVirtuoso Home a cui è stato collegato, nel caso in cui venga rilevata la presenza.

Il presente dispositivo è stato studiato per un utilizzo interno.



Specifiche

Protocollo: Z-Wave.

Frequenza di trasmissione: 868.42 MHz.

Portata del segnale: 30 m in campo aperto.

Alimentazione: 1 batteria CR123A.

Grado di protezione: IP44.

Temperatura di funzionamento: -10°C ~ 60°C.

Dimensione: 98 (A) * 25 (L) * 23 (P) mm.

Lunghezza cavo: 2 m.

Contenuto confezione

1 Rilevatore di allagamento.

1 Batteria CR123A.

1 Kit per il fissaggio a muro.

1 Manuale di istruzioni.

Installazione

1. Per alimentare il dispositivo, svitare la vite del supporto per il fissaggio a muro e rimuoverla, quindi rimuovere il coperchio e inserire la batteria CR123A in dotazione. L'indicatore LED inizierà a lampeggiare lentamente, questo significa che non è ancora stato incluso nel sistema.
2. Nel vano batteria, è presente il pulsante di accoppiamento, utilizzato per l'inclusione e l'esclusione.
3. Per l'inclusione: posizionare il gateway MyVirtuoso Home in modalità di inclusione e premere il pulsante di accoppiamento per almeno 1 sec. Il LED rimarrà acceso in maniera fissa.

Per l'esclusione: posizionare il gateway MyVirtuoso Home in modalità esclusione e premere il pulsante di accoppiamento per almeno 1 sec.

N.B. Affinchè l'operazione vada a buon fine, durante la fase di inclusione/esclusione il dispositivo dovrà rimanere in raggio non superiore a 1 metro dal gateway MyVirtuoso Home.

4. Riposizionare il coperchio e chiuderlo con la vite. A questo punto il LED si spegnerà.

Montaggio

Il dispositivo richiede una superficie liscia per il montaggio. Poichè il cavo ha una lunghezza di 2 metri, se dovesse risultare troppo lungo sarà necessario avvolgerlo su se stesso e fissarlo.

Il trasmettitore deve essere posizionato alla massima altezza possibile per migliorarne la comunicazione e per evitare che venga a contatto con l'acqua in caso di allagamento.

Dopo aver richiuso il vano batterie procedere come segue per il montaggio.

1. Posizionare il sensore di allagamento vicino al pavimento.
2. Scegliere il posizionamento del sensore, a pavimento o a muro e fissarlo con le viti in dotazione.

3. Fissare il coperchio posteriore utilizzando l'adesivo in dotazione.

Nota: l'unità principale non deve mai entrare a contatto con l'acqua.

Unità principale



Fissaggio a pavimento



Fissaggio a muro

Funzionamento

Una volta che il dispositivo è stato incluso sarà possibile configurare delle regole specifiche al rilevamento di un possibile allagamento.

Nota: si consiglia di associare sempre un dispositivo "Comando valvola acqua" al sensore di allagamento, infatti sarà possibile configurare una regola che chiuderà

derà automaticamente la valvola dell'acqua nel caso di allagamento.

Quando viene rilevata la presenza di acqua il trasmettitore lampeggia 1 volta e un segnale di allarme sarà inviato al gateway MyVirtuoso Home a cui il dispositivo è stato associato e una serie di azioni saranno avviate per minimizzare i rischi.

Smaltimento

Non smaltire apparecchi elettrici nei rifiuti urbani indifferenziati, utilizzare servizi di raccolta differenziata. Contattare il comune locale per informazioni riguardanti i sistemi di raccolta disponibili.

Se gli apparecchi elettrici vengono smaltiti in discariche o nei posti non appropriati, le sostanze pericolose possono fuoriuscire nelle acque sotterranee ed entrare nella catena alimentare, danneggiando la salute e il benessere.

Quando si sostituisce vecchi elettrodomestici con quelli nuovi, il rivenditore è legalmente obbligato a ritirare il vecchio apparecchio per lo smaltimento gratuitamente.

Garanzia

Visita il link:

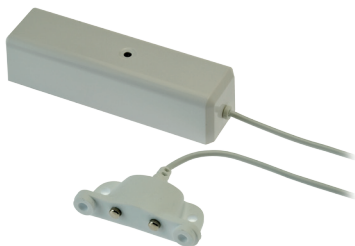
<http://www.ecodhome.com/acquista/garanzia-e-riparazioni.html>



SMARTDHOME

SmartDHOME Srl
www.ecodhome.com
info@smartdhome.com

Flood sensor Installation Manual



Summary

12 – Introduction

13 – Product description and specification

14 – Installation

15 – Mounting

16 – Operation

17 – Warning

17 – Limited warranty

Introduction

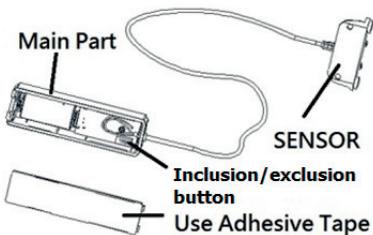
Thank you for choosing the SmartDhome flood detector. This module is a Z-Wave enabled device and is fully compatible with MyVirtuoso Home network.

Product description and specification

The Flood Detector is designed to sense the presence of water in residential and commercial applications, providing early warning of developing floods.

The Flood Detector is designed so that the transceiver is mounted on the wall and the flood sensor is placed in a location where water is likely to collect as a result of leakage or flooding. The sensor sends an alarm when water presence is detected.

For indoor use only.



Specification

Protocol: Z-Wave.

Frequency range: 868.42 MHz.

Operating range: 30 m uninterrupted.

Battery: 1pc of CR123A.

Protection degree: IP44.

Dimensions: 98 (H) * 25 (W) * 23 (D) mm.

Cable length: 2 m.

Package contents

1 Flood detector.

1 CR123A battery.

1 Mounting kit.

1 Installation manual.

Installation

1. To power up the flood detector, remove the screw from the bottom edge of the transceiver and remove the back cover. Fit 1 CR123A size battery.
2. In the battery compartment, there is a button which is used to carry out the inclusion and exclusion. When the detector is first powered up, the LED flashes on and off slowly. This means that it has not yet been included.
3. For inclusion: put MyVirtuoso Home gateway into inclusion mode and press the button at least 1 seconds.

For exclusion: put MyVirtuoso Home gateway into exclusion mode and press the button at least 1 second.

Note: During the inclusion/exclusion phase, the device should be within 1 meter of MyVirtuoso Home gateway.

4. Slide back the cover and screw fastening with the front cover of main part, the LED should go off.

Mounting

A clean smooth surface is required to mount the Flood Detector securely. The length of flood sensor cable is 2 meters. If a 2-meter cable is too long, roll up the cable and fasten it with cable ties. The transceiver should be placed as high up as possible on the wall to improve communication and to prevent it from coming into contact with water in case of flooding. After completion of battery insertion and set up, follow the procedures below:

1. Attach the flood sensor near the floor.
2. Choose the desired position of the sensor and fix it on the floor or on the wall.
3. Fix the back cover with the provided adhesive tape.

Note: The transceiver should never be submerged in water.



Operation

After the inclusion, it is possible to set up specific rules when water is detected.

Note: it is recommended to always associate a “water valve actuator” to the flood detector, so that you can configure a rule which will automatically close water valve actuator in case of flooding.

When water is detected sensor blinks once and an alarm signal will be sent to its related MyVirtuoso Home gateway which will also starts a series of action to minimize risks.

Warning

Do not dispose of electrical appliances along with general waste, use separate collection facilities.

Contact your local council for information regarding the collection systems available.

If electrical appliances are disposed of in landfills or dumps, hazardous substances can leak into the groundwater damaging the environment and human health.

When replacing old appliances with new ones, the retailer is legally obligated to take back your old appliance for disposal free of charge.

Limited warranty

Visit our website:

<http://www.ecodhome.com/acquista/garanzia-e-riparazioni.html>





SmartDHOME Srl
www.ecodhome.com
info@smartdhome.com

For United Kingdom and Ireland only, refer to:

www.ecodhome.co.uk
info@smartdhome.co.uk

